

Lipensko bruslařské - zimní turistická sezóna



Lipensko - cestovní ruch



- **Lipensko má v České republice** díky svému jezeru, přírodě, blízkosti a četnosti kulturních památek **bezkonkurenční celoroční návštěvnický potenciál v možnosti existence silné letní i zimní sezóny a specifické sezóny jarní a podzimní.**

- **Cestovní ruch** (sport, relaxace, odpočinek) **je rozhodujícím potenciálem života Lipenska.**

- **Návštěvnický boom** Šumavy (Lipenska) z počátku 90. let **pominul.** Dochází k poklesu vytiženosti ubytovacích (obloženost 15 - 20%) a stravovacích kapacit, ke stagnaci a poklesu příjmů z cestovního ruchu a ke stagnaci rozvoje a kvality služeb.

- Velmi varující je i **aktuální trend** naznačující, že **atraktivita jižních Čech** pro potenciální **návštěvníky klesá.**

- **Limitou** je nedostatečně rozvinutá **pestrost nabídky** a chybějící **infrastruktura** cestovního ruchu, **kvalita a rozsah služeb, chybějící, či nejednotný marketing** oblasti.

- **Cestovní ruch je hlavním potenciálem rozvoje Jihočeského kraje.**

- Řešením nedostatečného využití potenciálu cestovního ruchu Lipenska je **diverzifikace návštěvnosti rozšířením nabídky produktů cestovního ruchu i v jiném období, než v letní sezóně.**

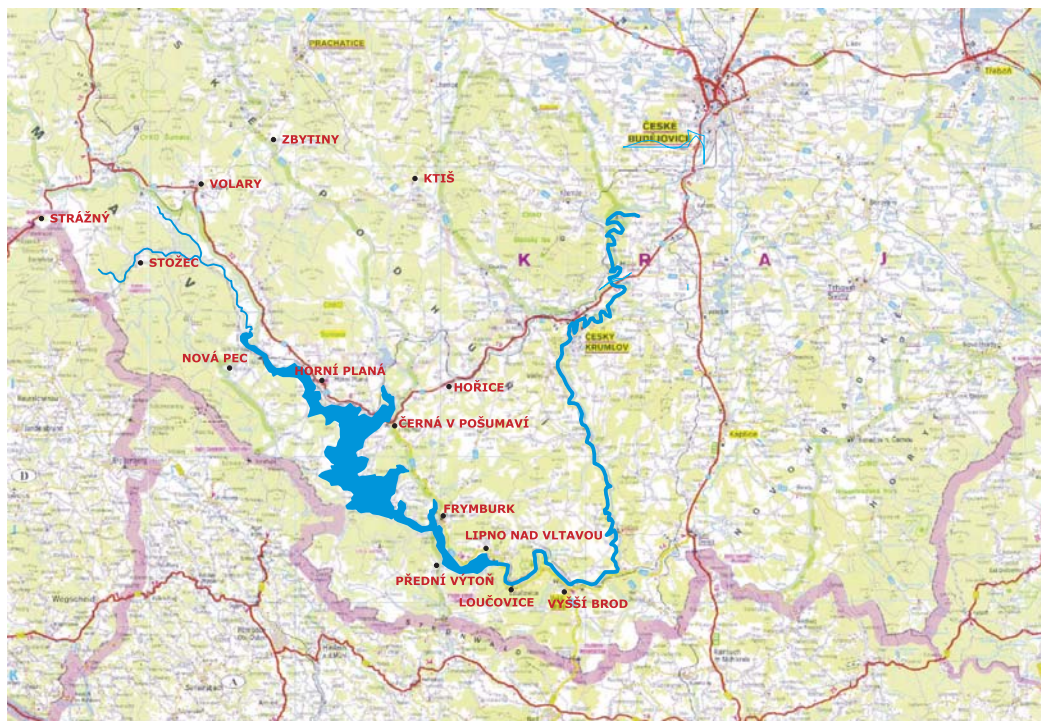
- **Ideální a téměř jedinou variantou pro rozšíření nabídky cestovního ruchu na Šumavě v jiné než v letní sezóně, je vytvoření sezóny zimní.**

- **Bruslení** na bruslařské dráze doplněné **možností lyžování,** nabízejí **výjimečný potenciál** trávení **volného času, či dovolené** na Lipensku.

- **Lipenské bruslařské dráhy se svými světovými délkovými parametry** zviditelňují oblast i region v celé ČR i Evropě.



Lipensko - obyvatelstvo

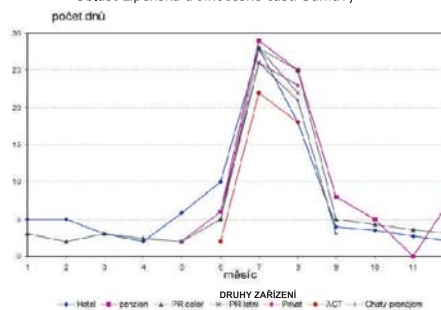


Vývoj nezaměstnanosti ve Svazku Lipenských obcí

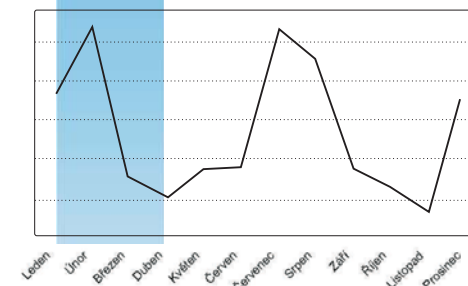
Obec	Rok											
	2002		2003		2004		2005		2006		2007	
	6	12	6	12	6	12	6	12	6	12	6	12
ČR celkem	8,73	9,81	9,52	10,31	9,87	9,47	8,59	8,80	7,70	7,70	6,30	6,00
Jihočeský kraj	5,44	6,65	5,76	6,96	6,41	6,59	5,75	6,60	5,50	5,70	4,40	4,50
Mikroregion	13,44	18,75	18,75	19,50	9,60	18,58	6,20	13,00	9,18	11,63	6,90	9,11
Černá v Pošumaví	9,77	17,21	11,63	18,84	9,09	18,65	11,40	17,90	11,00	16,10	8,40	11,40
Frymburk	10,20	17,14	11,43	14,97	8,69	14,44	9,20	13,90	9,60	14,00	6,70	10,20
Horní Planá	8,06	12,18	8,66	12,61	8,57	12,21	8,90	12,10	9,30	14,20	8,60	10,30
Hořice na Šumavě	12,91	19,49	14,94	18,73	12,32	14,73	13,50	12,60	11,80	12,60	9,90	10,10
Lipno nad Vltavou	9,21	14,23	10,88	9,62	8,10	9,15	7,00	12,70	8,50	7,70	4,90	7,40
Loučovice	13,12	13,50	12,64	13,69	11,91	13,40	11,00	12,60	11,10	10,70	10,60	9,30
Nová Pec	13,44	18,75	18,75	19,50	9,60	18,58	6,20	13,00	6,50	11,80	1,90	7,10
Přední Výtoň	16,42	22,39	14,93	19,40	8,67	12,00	4,70	10,00	6,70	8,70	4,70	9,30
Vyšší Brod	8,53	11,67	9,05	10,55	8,22	10,87	8,40	10,10	8,10	8,90	6,40	6,90

- Nabídka pracovních příležitostí byla a je velmi nízká a monotematická.
- Zaměstnanost se vyznačuje velkou sezónností.
- Sociální struktura obyvatel, úroveň jejich vzdělání a historické sepětí s místem jsou determinovány historickými zvraty (II. světová válka) a anomáliemi (železná opona) v oblasti.
- Celosvětový trend zvyšování zaměstnanosti ve službách se zatím v jihočeské části Šumavy příliš neprojevuje.
- Nezaměstnanost v okrese Český Krumlov a především na Lipensku je nehorší v Jihočeském kraji a nad průměrem ČR.

OBSAZENOST ZAŘÍZENÍ BĚHEM ROKU - současný stav
Oblast Lipenska a Jihočeské části Šumavy



OBSAZENOST ZAŘÍZENÍ BĚHEM ROKU - cílový stav
Oblast Lipenska a Jihočeské části Šumavy



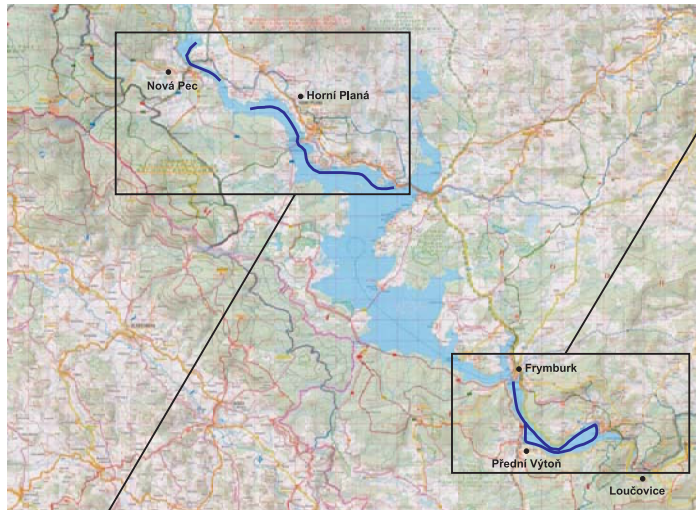
Bruslení - současný stav



- Již **tři roky** je s **velkým návštěvnickým ohlasem** provozována lipenská bruslařská dráha v oblasti Lipno nad Vltavou, Přední Výtoň, Frymburk.
- Pro danou **lokalitu** znamená bruslařská dráha a bruslaři **velké obohacení nabídky**. V zimní sezóně 2008/09 využilo dráhu cca **60 000 bruslařů** a v návštěvnické špičce zde bruslilo až **5 000 bruslařů denně**.
- **Bruslařská dráha** je svými uživateli velice **oceňována a oblíbená**. Bruslaři se na ní sjíždějí z **celé republiky** a jsou ochotni zde trávit i **vicedenní pobyty**.
- Pořadatelé **evropských závodů dálkových bruslařů** plánují uspořádání jednoho ze série závodů na Lipně. Zároveň plánují pořádat **opakovaně v průběhu zimní sezóny veřejné závody** Ice skate tour.
- **V kombinaci s nabídkou Skiareálu Lipno vznikl ojedinělý produkt cestovního ruchu** pro **trávení zimní dovolené** mající celorepublikový ohlas a pronikavě **zvyšující zimní návštěvnost oblasti**.
- Bruslení a **bruslaři** velice **oživili cestovní ruch** a související **podnikání a služby** (ubytování, stravování, obchod, půjčovny, služby) v přílehlých sídlech.
- **Bruslařská dráha** naprosto zásadně **zviditelnila oblast i region v celé České republice**, ale i v **zahraničí** (Holansko, Německo, Rakousko). Opakovaně se dostávala do hlavních vysílání televizních zpravodajství a na stránky celostátních deníků a časopisů.
- Veškeré **dosavadní práce na přípravě a údržbě** bruslařské dráhy (zapůjčení strojů, PHM, materiál, práce) jsou uskutečňovány především **na základě nadšení jejich provozovatelů** a částečné podpory přílehlých obcí.
- Potenciál bruslení a dosavadní tříleté zkušenosti jednoznačně **potvrzují potřebu a důležitost bruslařů** pro vznik a rozvoj **zimní turistické sezóny na Lipensku**.
- Bouřlivý rozvoj bruslení na Lipensku vyžaduje **nutnost profesionalizace přípravy, údržby a provozování** bruslařských dráh na Lipně.



Návrh řešení - bruslařské dráhy



- **Koncepce** počítá s vytvořením **dvou bruslařských oblastí navazujících** na blízká **zimní lyžařská střediska**. Vznikne tak **silný produkt cestovního ruchu schopný zaujmout** potenciální **návštěvníky zimní turistické sezóny** pro trávení zimní dovolené v **oblasti Lipenska**.
- Dvě bruslařské oblasti zpestřující nabídku Lipenska, umožní **vicedenní bruslení s volbou různých tras a okruhů** a výrazně **zviditelní výjimečnost a atraktivnost regionu** pro trávení zimní dovolené (spolu s lyžováním).
- **Okruhy** s celkovou délkou **cca 24 km** bruslařské dráhy jsou **světovým unikátem** nabízejícím **obrovský marketingový a PR potenciál oblasti i regionu**.
- **Lipenský okruh** (Lipno nad Vltavou, Přední Výtoň, Frymburk). Cca 12 km okruh spojující tři sídla na břehu jezera **s přímou vazbou na Skiareál Lipno** a ubytovací kapacity nacházející se v jednotlivých obcích.
- **Hornoplánská bruslařská oblast** (Černá v Pošumaví, Horní Planá, Nová Pec). Cca 12 km bruslařských drah spojuje tři sídla na břehu jezera a má **zatraktivnit** tuto oblast pro zimní rekreaci a spolu **se zamýšleným propojením Skiareálu Hochficht s Novou Pecí**, vytvořit zde potenciál pro silnou zimní turistickou sezónu a oživení a rozvoj podnikání v cestovním ruchu.
- V jednotlivých **obcích** budou vytvořeny **nástupy do okruhů** a doplněny odpovídajícím **servisem a zázemím** (infosystém, půjčovny, občerstvení).
- V nástupech na ledovou plochu a přímo i na ploše bude zřízen **informační a orientační systém** zároveň podávající i **informace o zásadách bezpečnosti pohybu na ledě** a použitelnosti trati.
- V určených místech (např. rozcestí) budou přímo **na ledové ploše** umístovány **občerstvovací body**.



Přínosy



- **Bruslařské dráhy** spolu s rozvinutými přilehlými **lyžařskými areály** jsou **schopny vytvořit výjimečnou** a ojedinělou nabídku pro trávení **zimní dovolené a aktivní relaxaci návštěvníků oblasti.**
- Vznik a rozvoj silné **zimní turistické sezóny** se stávající **sezónou letní** (doplněné specifickou jarní a podzimní sezónou) **budou rozhodujícím potenciálem pro život a rozvoj oblasti.**
- **Rozšíření pestrosti nabídky infrastruktury cestovního ruchu** o netradiční a výjimečnou zábavu a sport, dálkové bruslení.
- **Zviditelnění oblasti a regionu. Výjimečný marketingový nástroj.**
- **Positivní dopad na celou oblast podnikání v cestovním ruchu.** Umožnění jejího **rozvoje a zkvalitnění.**
- **Vytvoření nových pracovních příležitostí** (přímých i vyvolaných) a **snížení jejich sezónnosti.**
- **Rozvoj cestovního ruchu** a následný **rozvoj oblasti je potenciálem zajištění kvality života** jejich **obyvatel.**

OBSAZENOST ZAŘÍZENÍ BĚHEM ROKU - cílový stav
Oblast Lipenska a Jihočeské části Šumavy

