

## Lipensko - cyklostezka pravý břeh



# Lipensko - cestovní ruch



- **Lipensko má v České republice** díky svému jezeru, přírodě, blízkosti a četnosti kulturních památek **bezkonkurenční celoroční návštěvníký potenciál v možnosti existence silné letní i zimní sezóny a specifické sezóny jarní a podzimní.**
- **Cestovní ruch** (sport, relaxace, odpočinek) je **rozhodujícím potenciálem života Lipenska.**
- **Návštěvníký boom** Šumavy (Lipenska) z počátku 90. let **pominul.** Dochází k poklesu vytíženosti ubytovacích (obloženost 15 - 20%) a stravovacích kapacit, ke stagnaci a poklesu příjmů z cestovního ruchu a ke stagnaci rozvoje a kvality služeb.
- Velmi varující je i **aktuální trend** naznačující, že **atraktivita jižních Čech** pro potenciální **návštěvníky klesá.**
- Limitou je nedostatečně rozvinutá pestrost nabídky a chybějící **infrastruktura** cestovního ruchu, **kvalita a rozsah služeb, chybějící, či nejednotný marketing** oblasti.
- **Cestovní ruch je hlavním potenciálem rozvoje Jihočeského kraje.**
- Řešením nedostatečného využití potenciálu cestovního ruchu Lipenska je **diverzifikace návštěvnosti rozšířením nabídky produktů cestovního ruchu i v jiném období, než v letní sezóně a zkvalitnění a zpestření nabídky celkově.**
- **Cykloturistika** je v současnosti jeden z **nejoblíbenějších způsobů trávení volného času.**
- **In-line bruslení** je fenoménem moderní doby a **zažívá obrovský vzestup.**
- **Cykloturistika i in-line bruslení** jsou jedním z hlavních způsobů trávení volného času na **Lipensku** mimo zimní sezónu.



# Lipensko - obyvatelstvo

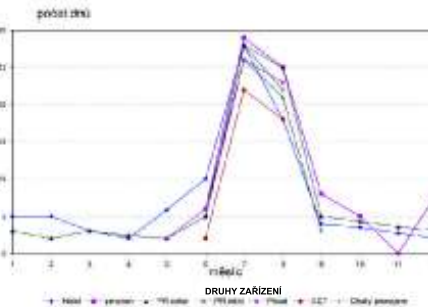


Vývoj nezaměstnanosti ve Svazku Lipenských obcí

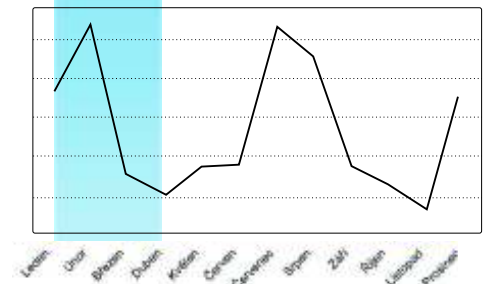
Obec	Rok											
	2002		2003		2004		2005		2006		2007	
	6	12	6	12	6	12	6	12	6	12	6	12
ČR celkem	8,73	9,81	9,52	10,31	9,87	9,47	8,59	8,80	7,70	7,70	6,30	6,00
Jihočeský kraj	5,44	6,65	5,76	6,96	6,41	6,59	5,75	6,60	5,50	5,70	4,40	4,50
Mikroregion	13,44	18,75	18,75	19,50	9,60	18,58	6,20	13,00	9,18	11,63	6,90	9,11
Černá v Pošumaví	9,77	17,21	11,63	18,84	9,09	18,65	11,40	17,90	11,00	16,10	8,40	11,40
Frymburk	10,20	17,14	11,43	14,97	8,69	14,44	9,20	13,90	9,60	14,00	6,70	10,20
Horní Planá	8,06	12,18	8,66	12,61	8,57	12,21	8,90	12,10	9,30	14,20	8,60	10,30
Hořice na Šumavě	12,91	19,49	14,94	18,73	12,32	14,73	13,50	12,60	11,80	12,60	9,90	10,10
Lipno nad Vltavou	9,21	14,23	10,88	9,62	8,10	9,15	7,00	12,70	8,50	7,70	4,90	7,40
Loučovice	13,12	13,50	12,64	13,69	11,91	13,40	11,00	12,60	11,10	10,70	10,60	9,30
Nová Pec	13,44	18,75	18,75	19,50	9,60	18,58	6,20	13,00	6,50	11,80	1,90	7,10
Přední Výtoň	16,42	22,39	14,93	19,40	8,67	12,00	4,70	10,00	6,70	8,70	4,70	9,30
Vyšší Brod	8,53	11,67	9,05	10,55	8,22	10,87	8,40	10,10	8,10	8,90	6,40	6,90

- Nabídka pracovních příležitostí byla a je velmi nízká a monotematická.
- Zaměstnanost se vyznačuje velkou sezóností.
- Sociální struktura obyvatel, úroveň jejich vzdělání a historické sepětí s místem jsou determinovány historickými zvraty (II. světová válka) a anomáliemi (železná opona) v oblasti.
- Celosvětový trend zvyšování zaměstnanosti ve službách se zatím v jihočeské části Šumavy příliš neprojevuje.
- Nezaměstnanost v okrese Český Krumlov a především na Lipensku je nehorší v Jihočeském kraji a nad průměrem ČR.

OBSAZENOST ZAŘÍZENÍ BĚHEM ROKU - současný stav  
Oblast Lipenska a Jihočeské části Šumavy



OBSAZENOST ZAŘÍZENÍ BĚHEM ROKU - cílový stav  
Oblast Lipenska a Jihočeské části Šumavy



# Cyklostezka - současný stav



- **Cykloturistika** je jedním z **nejoblíbenějších způsobů trávení volného času na Lipensku**.
- **Šumava** představuje bohatou **nabídku tras vhodných pro cykloturistiku**. **Lipensko** je však z hlediska cykloturistiky její **nejzaostalejší oblastí**.
- **Návrh** cyklotrasy na pravém břehu Lipna **rozšiřuje** a obohacuje **stávající nabídku v místech**, jež byla **poznámenána výstavbou vodního díla Lipno**. Tato **stavba** zásadně **narušila původní historické komunikační trasy** využitelné pro budoucí vedení cyklotras.
- Velkou **příležitostí je** (po zprostupnění hranic) možnost **nápojení českého cyklosystému na systém rakouský**.
- **Handicapem** byla i **neprostupnost vodní plochy**. Její **překonávání přívozem** se však v dnešní době **stává** vyhledávanou **atrakcí**.
- **Špatné podmínky pro cykloturistiku na levém břehu jezera** byly po dohodě lipenských obcí **řešeny** v poč. 90. let **vybudováním páteřní levobřežní cyklostezky**. Její částečné trasování **mimo dotyk s vodní hladinou** a **do nevhodného profilu** snižuje její využitelnost.
- **In-line bruslení** je jedním z **nejrychleji se rozvíjejících způsobů trávení volného času**.
- **In-line bruslaři** začali být velmi **zajímavou klientelou pro** místa schopná jim nabídnout **vhodné trasy**. **Důkazem** je především komunikace **Stožec - Nová Pec**, jež je dnes jednou z **nejoblíbenějších in-line tras v ČR** a cyklostezka **Lipno nad Vltavou - Frymburk**.
- Cyklo i in-line **turisté vyhledávají možnost okružních výletů**, protože se neradi vracejí do místa pobytu po stejné trase. Převoz cyklo i in-line turistů prostřednictvím cyklo busů a vlaku tuto potřebu částečně řeší, ale spíše v oblasti centrální Šumavy.



# Návrh řešení - cyklostezka pravý břeh



- **Pravobřežní cyklostezka optimalizuje, zatraktivňuje a dokončuje systém** cyklotras **kolem jezera** tak, aby byl **schopný zaujmout návštěvníky** Lipenska **pro co nejdelší dobu pobytu** v lokalitě.

- **Východní a západní část** pravobřežní cyklotrasy bude **využita i jako součást** atraktivních **in-line okruhů**. Tím dojde k vysokému **zefektivnění vynaložených prostředků na výstavbu, zatraktivnění a rozšíření** nabídky trávení volného času v oblasti.

- **Dolní, horní a stožeký okruh** budou **propojeny cyklostezkou** maximálně **využívající stávající komunikační síť**, doplněnou pouze v kolizních místech o nové úseky (automobilový provoz, nevhodné spádové podmínky terénu).

- **Trasování** je vedeno **co nejbliže vodní hladiny**. **Pocity pobytu, relaxace, sportu s výhledy na jezero** jsou klíčové pro atraktivitu trasy.

- **Přivozy** a překonání jezera po vodě se stanou vyhledávaným, **výjimečným zážitkem cyklistů a in-line bruslařů**.

- **Systém** tří okruhů intenzivněji využívaných a spojnice s předpokládanou menší intenzitou využití reaguje na **potřebu ochrany přírody** držet **jádrové území** pravého břehu **zklidněné** a zároveň umožňuje obcím v jeho dotyku se nacházejícím reagovat na postřehy a požadavky jejich návštěvníků.

- **Pravobřežní cyklostezka je důsledně zapojena do celého lipenského systému a propojena se systémem šumavským a rakouským.**

- Vzniká **možnost** atraktivního **objetí celého jezera, či (s pomocí přivozů) jeho jednotlivých částí.**

- Parametry plánované cyklostezky
  - délka cca 37 km (Lipno)
  - délka cca 12 km (Stožec)
  - šířka 3 m



# Návrh řešení - cyklo, in-line - dolní okruh



- **In-linové trasy využívají části** již vybudované **levobřežní cyklostezky** a části navrhované pravobřežní cyklostezky.

- **Detailní trasování okruhů a pečlivá práce s výhledy** na vodní hladinu **zajistí výjimečnou atraktivitu** in-line tras.

- Oba **okruhy** cca 18 km dlouhé s atraktivním překonáním vodní hladiny přívozem jsou **navrženy** tak, **aby procházely jednotlivými sídly** zde ležícími, využívaly jejich ubytovací a stravovací infrastrukturu a služby.

- **Lipno - dolní okruh**

- spojuje tři obce ležící na březích východní části jezera Lipno nad Vltavou, Frymburk, Přední Výtoň
- využívá existující (L/V - Kobylnice) dobudovanou (Kobylnice - Frymburk) a plánovanou (L/V - hráz) levobřežní cyklostezku
- vede cyklo-in-line trasu nejatraktivnějšími nábrežními částmi obcí
- využívá pravobřežní plánovanou část cyklostezky v úseku Frýdava - Přední Výtoň - hráz
- využívá přívoz Frymburk - Frýdava



## Návrh řešení - cyklo, in-line - horní okruh



### • Lipno - horní okruh

- spojuje obce ležící na březích západní části jezera Horní Planá - Nová Pec
- využívá existující levobřežní cyklostezku v trase Hory - Bělá - Nová Pec
- využívá pravobřežní plánovanou část cyklostezky v úseku Nová Pec - Blížší Lhota (Horní Planá), kde je takřka v celé části vedena po železničním náspu opuštěném při výstavbě lipenské přehrady
- využívá přívoz Horní Planá - Blížší Lhota
- vyžaduje také dobudovat na levém břehu levobřežní částí cyklostezky v úseku Horní Planá - Hory



# Návrh řešení - cyklo, in-line - Stožec



- **Stožecký okruh**
- vytváří okruh kolem Stožecké hory
- spojuje obce Stožec a Dobrá
- využívá části existujícího propojení Stožec - Nová Pec



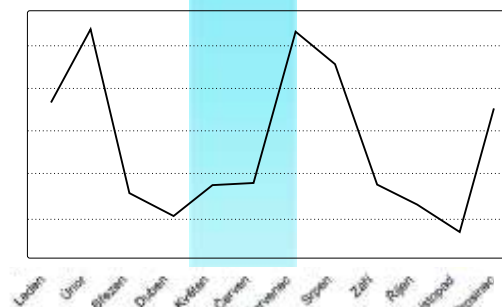


# Přínosy



- **Pravobřežní cyklostezka** doplní a scelí celý cyklosystém Lipenska
- **Pravobřežní cyklostezka** umožní vytvoření atraktivních výletních okruhů reagujících na konkrétní potřeby návštěvníků oblasti.
- **In-line okruhy** vysoce ztraktivní oblast Lipenska a Stožeka pro **více denní pobyty rekreatů**
- **In-line bruslení** je atraktivní pro klíčovou cílovou návštěvníckou skupinu Lipenska, tj. **pro rodiny s dětmi**.
- Horní a Stožecký in-line okruh s přímo napojením na již fungující ucelenou trasu Nová Pec - Stožec se stanou výjimečnou, ojedinělou in-line oblastí.
- Doplnění **systému cyklotras** a vznik atraktivní nabídky **in-line tras** významně **posílí letní turistickou sezónu**, ale především **zaujme** potenciální klientelu **i na jaře a na podzim**.
- **Rozšíření pestrosti nabídky infrastruktury cestovního ruchu.**
- In-line systém **zviditelní oblast v regionu i v celé ČR.**
- **Pozitivní dopad na celou oblast podnikání v cestovním ruchu. Umožnění jejího rozvoje a zkvalitnění.**
- **Vytvoření nových pracovních příležitostí** (přímých i vyvolaných).
- **Rozvoj cestovního ruchu** a následný **rozvoj oblasti je potenciálem zajištění kvality života** jejich **obyvatel.**

OBSAZENOST ZAŘÍZENÍ BĚHEM ROKU - cílový stav  
Oblast Lipenska a Jihočeské části Šumavy



# Návrh dalšího postupu, propoččet

- **Projednat principy** řešení s rozhodujícími schvalovacími orgány
- **Rozdělit záměr na čtyři samostatné etapy** (horní, dolní a Stožecký okruh, propoj), které budou **koordinovány SLO, ale řešeny zástupci příslušných obcí.**
- **Prioritně řešit dolní, horní a Stožecký cyklo a in-line okruh** a až následně jejich propojení.
- **Zajistit finance** pro vypracování **DUR** a získat **ÚR** jednotlivých etap.
- Vypravovat **DUR** a získat **ÚR pro jednotlivé etapy.**
- Zajistit **financování realizace** dané etapy.

## propoččet:

### dolní okruh

stavební náklady  
organizace, projekt, příprava, management 12%  
**celkem**

cca 37,6 mil. Kč  
cca 4,5 mil. Kč  
**cca 42,1 mil. Kč**

### horní okruh

stavební náklady  
organizace, projekt, příprava, management 12%  
**celkem**

cca 41,8 mil. Kč  
cca 5,0 mil. Kč  
**cca 46,8 mil. Kč**

### propoj

stavební náklady  
organizace, projekt, příprava, management 12%  
**celkem**

cca 30 mil. Kč  
cca 3,6 mil. Kč  
**cca 33,6 mil. Kč**

### Stožecký okruh

stavební náklady  
organizace, projekt, příprava, management 12%  
**celkem**

cca 11,5 mil. Kč  
cca 1,3 mil. Kč  
**cca 12,8 mil. Kč**

### pravobřežní cyklostezka

stavební náklady  
organizace, projekt, příprava, management 12%  
**celkem**

cca 120,9 mil. Kč  
cca 14,4 mil. Kč  
**cca 135,3 mil. Kč**

pozn. ceny bez DPH  
cenová úroveň 07/2009

